

2 jours / 2 nuits

Remise en forme à Salins-les-Bains

Au cœur du Revermont, les eaux naturellement salées et riches en oligo-éléments de Salins-les-Bains ont d'excellentes vertus curatives. Utilisées dans le cadre de cures thermales, elles sont aussi tout à fait indiquées pour la remise en forme et la détente. Lors de ce séjour, vous logerez en demi-pension en Hôtel Logis, offrant des chambres entièrement rénovées, de style contemporain.

SÉJOUR COMPRENANT 2 APRÈS-MIDIS DE SOINS.

Jour 1 :

Vous êtes attendus à 14h aux thermes pour bénéficier de vos 2 soins à choisir parmi : hydrobain, douche au jet, application de boue. Accès pendant l'après-midi de soins à l'espace relaxation (bassin d'eau salée avec bain à remous, jets massants, 2 saunas, hammam, caldarium). Installation dans votre chambre d'hôtel en fin d'après-midi (hôtel situé à 800 m des thermes, parking privatif gratuit). Dîner au restaurant de l'hôtel.

Jour 2 :

Petit-déjeuner, matinée libre.
Rendez-vous aux thermes à 14h pour vos 2 soins : massage sous eau salée + soin à choisir entre hydrobain et douche au jet. Accès libre pendant l'après-midi à l'espace relaxation.
Dîner et nuit à l'hôtel.

Jour 3 :

Petit-déjeuner. Fin des prestations, votre chambre est à libérer pour 11 heures.

Informations complémentaires :

L'espace relaxation des thermes est ouvert du lundi au samedi de 14h30 à 18h30. Pas de soin le dimanche et les jours fériés.

Zone saunas-hammam accessible aux +18 ans. Les enfants de -12 ans ne sont pas acceptés aux thermes.

Le forfait comprend :

L'hébergement en hôtel ***, la demi-pension, les 2 après-midis de soins compris dans le forfait (peignoir et serviette fournis aux thermes).

Le forfait ne comprend pas :

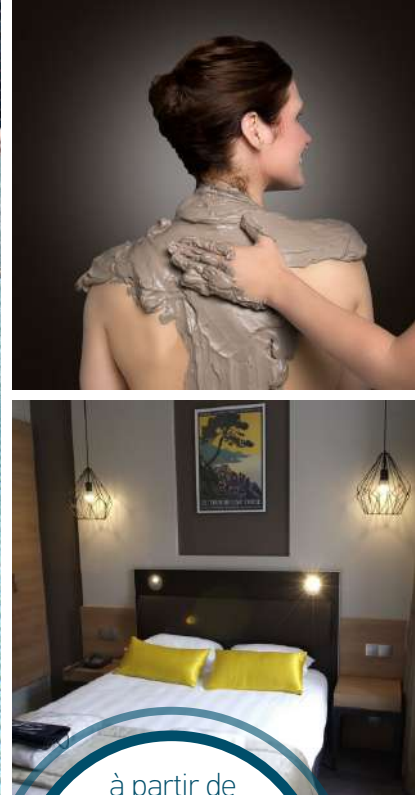
Le transport sur le lieu du séjour et durant le séjour, les boissons, les déjeuners, les dépenses personnelles, les frais de dossier (7,50 €) et la taxe de séjour.

Options :

L'assurance annulation (3,5 % du forfait), la possibilité d'ajouter des soins supplémentaires (massages, soins esthétiques...), la visite de la Grande Saline classée au patrimoine mondial de l'UNESCO.

389 € par personne en chambre individuelle.

Période de validité
du 16/02 au 30/12/2026



à partir de

299 €

par personne
base 2 pers.
Chambre standard

Jura Tourisme & Attractivité

17 rue Rouget de Lisle - BP 80950 - F-39009 Lons-le-Saunier CEDEX

Tél. 03 84 87 08 88 - sejour@jura-tourism.com

www.jura-tourism.com

jura
TOURISME &
ATTRACTIVITÉ