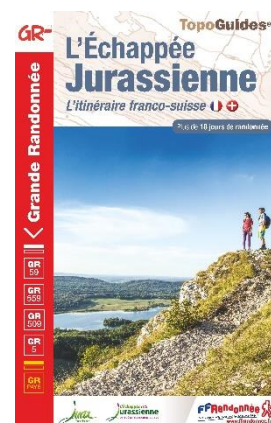




Erratum topoguide Échappée Jurassienne – 15 mai 2021

Vous trouverez ci-dessous les modifications qui ont été réalisées depuis la sortie du guide en janvier 2021.

Si vous avez des questions n'hésitez pas à appeler l'animatrice de l'itinéraire : Anne Mathie : 03 84 87 08 83 / anne.mathie@jura-tourism.com



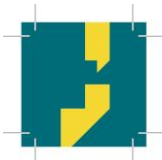
Page 7 Signalétique directionnelle en France

Le logo de l'Échappée Jurassienne a été modifié en 2021, la signalétique terrain est mise à jour progressivement sur les lames jaunes.

Ancien logo :



Nouveau logo :



Page 12 à page 16 – rubrique hébergements

Plusieurs hébergements ont malheureusement fermé ou au contraire ont été créés.

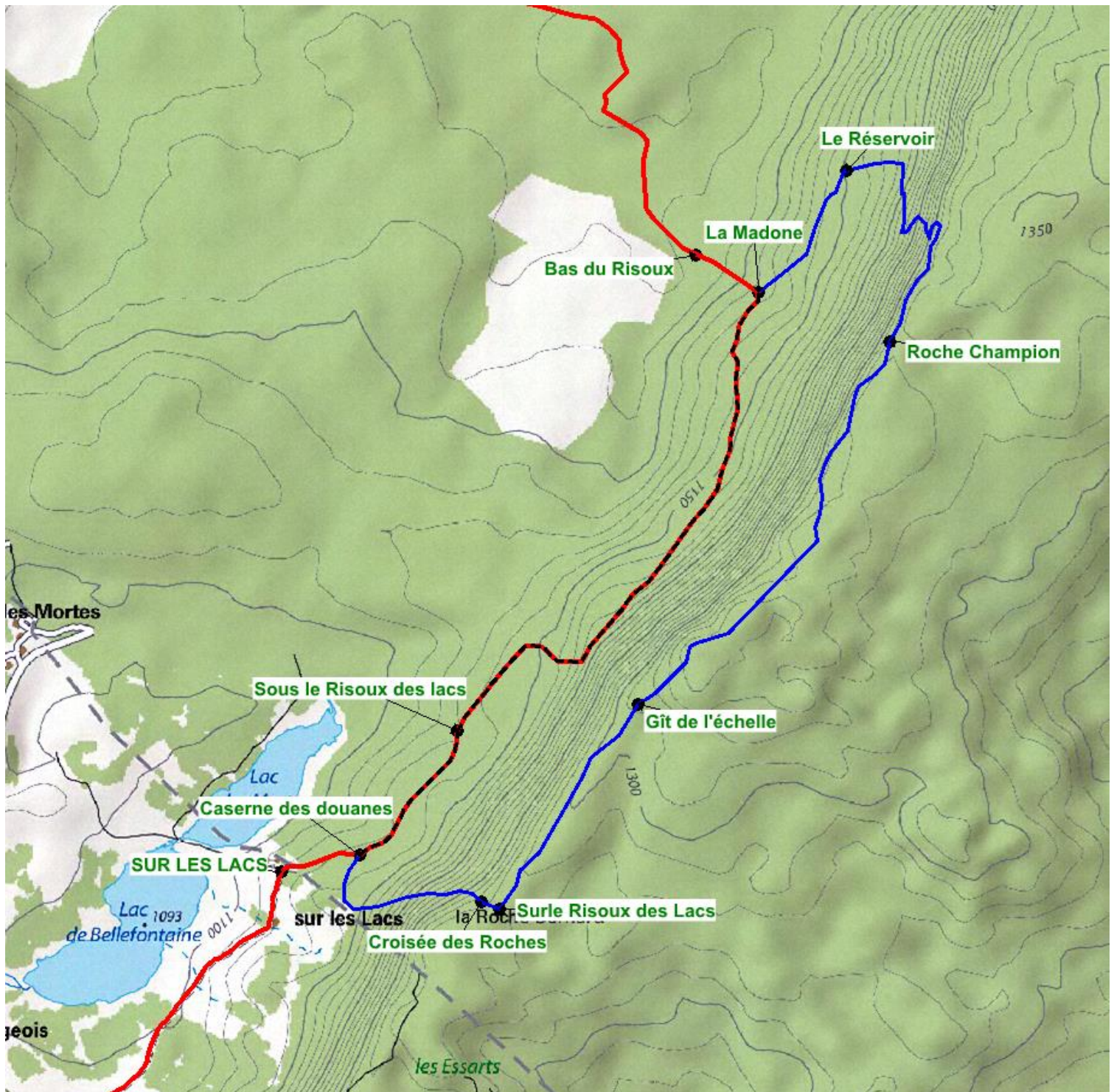
Pour connaître la liste et la localisation des hébergements consulter notre carte interactive sur le site de l'Échappée Jurassienne : <https://www.jura-tourism.com/vivre-le-jura/pratiquer/balades-randonnees-pedestres/l-echappée-jurassienne/carte-interactive/>

Modification d'itinéraire – Pages 74 et 75 du topoguide

L'itinéraire a été légèrement dévié afin de passer par le belvédère de la Roche Champion. Le GR5 suit également ce nouveau tracé.

Point 121 : A « la Madone » prendre à gauche, passer « le réservoir » et monter à droite à la « Roche Champion » (belvédère). Partir au sud et passer le « Gît de l'Echelle », sur « le Risoux des lacs » et prendre à droite par « la croisée des Roches » et descendre à la « caserne des douanes ».

Point 122 : Quitter « caserne des douanes », en poursuivant par la route à gauche, puis par la piste. Au carrefour « les grands pins », rejoindre par la D18, les Mandrillons au pied de la route forestière qui monte au Risoux.



Modification d'itinéraire – Pages 82 et 83 du topoguide

Modification du tracé après le village de Lajoux entre le point 144 et 146.

Repositionnement du tracé pour éviter la route et passer par le belvédère de la Luette.

